

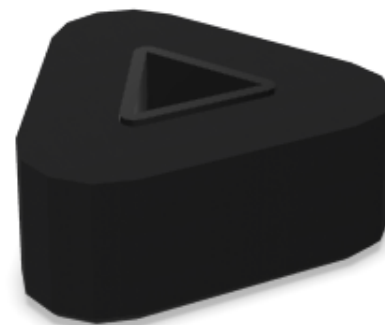
Modèles



HN01



HN02



HN03

www.concept-bureau.fr



boutique@concept-bureau.com / 01.64.83.57.00



ATTENTION : LE TYPE DE TISSU (A ou B) DOIT ÊTRE EXACTEMENT LE MÊME POUR LE HAUT ET LE BAS



ATTENTION : LE TYPE DE TISSU DOIT ÊTRE EXACTEMENT LE MÊME POUR LE HAUT ET LE BAS

Tissu Medley - Tarif Groupe II



M-68005 Olive foncé



M-68002 Olive claire



M-68115 Vert



M-61002 Beige



M-67053 Bleu foncé



M-67006 Bleu clair



M-66008 Gris



M-64019 Rouge



M-63064 Rose



M-60999 Noir

Données techniques :

Composition	polyester 100%
Poids du tissu	510 g/lm (16.45 oz/lin.yd.)
Résistance à l'abrasion	BS EN ISO 12947-2, 75,000 Martindale
Résistance au boulochage	scale 1-5, max. 5, EN ISO 12945-2 (4)
Tenue à la lumière	scale 1-8, max. 8, EN ISO 105-B02 (5-7)
Résistance au frottement	scale 1-5, max. 5, EN ISO 105x12 (humide/sec (4-5/4-5))
Absorption acoustique	ISO 354
Normes au feu	BS EN 1021-1 (cigarette) BS 476 Class 2 Class Uno UNI 9174 - UNI 8457 CA TB 117-2013 ASTM E 84 Class I

Tissu Field2 - Tarif Groupe IV



FD-463 Jaune orangé



FD-963 Vert



FD-123 Beige



FD-132 Gris



FD-142 Graphite



FD-662 Rouge



FD-673 Bleu -rouge



FD-782 Bleu marine



FD-693 Bordeaux



FD-192 Noire

Données techniques :

Composition	100% Trevira CS
Poids du tissu	321g/m2, 450g/lm
Résistance à l'abrasion	100,000 cykli Martindale, EN ISO 12947
Tenue à la lumière	ISO 105 B02: 5-7
Normes au feu	BS EN 1021-2 Match, BS EN 1021-1 Cigarette, BS 5 5852 Crib 5, DIN 4102 B1 FAR 25.853, UNI 9177 classe 1, US Cal. Bull. 117-2013



ATTENTION : LE TYPE DE TISSU DOIT ÊTRE EXACTEMENT LE MÊME POUR LE HAUT ET LE BAS

Tissu Atlas - Tarif Groupe IV



AS-531
Orange

AS-501 Rose

AS-651 Rouge

AS-681 Bordeaux



AS-391 Marron

AS-781 Bleu
marine

AS-161 Gris
foncé

AS-111 Gris clair



AS-971 Vert
clair

AS-981 Vert
foncé

Données techniques :

Composition	90% new wool, 10% nylon
Poids du tissu	286g/m2, 400g/lm
Résistance à l'abrasion	100,000 cykli Martindale, EN ISO 12947
Tenue à la lumière	ISO 105 B02: 6-7
Résistance au frottement	ISO 105-X12:2001, (wet/dry) 4-5/4-5
Normes au feu	BS EN 1021-2 Match, BS EN 1021-1 Cigarette, BS 5 5852 Crib 5, BS 5852 ignition source 3, BS 5852 Part 1, NF D 60 013, UNI 9175 1IM, US Cal. Bull. 117-2013

Tissus Charles



C-01

C-05

C-06

C-14

C-18



C-21

C-30

C-31

C-32

C-35



C-41

C-44

C-45

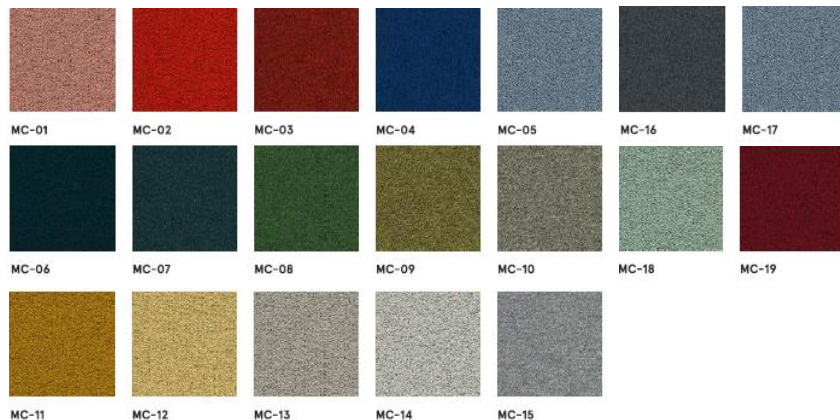
Données techniques

Composition	Polyestser 100%
Poids du tissu	433g/m2
Résistance à l'abrasion	90,000 Martindale, EN ISO 12947-2
Tenue à la lumière	EN ISO 105-B02
Résistance au frottement	Sacle 1-5, max 5, EN ISO 105x12, (wet/dry) 4-5/4/5
Normes au feu	EN1021-2



ATTENTION : LE TYPE DE TISSU DOIT ÊTRE EXACTEMENT LE MÊME POUR LE HAUT ET LE BAS

Tissu MICA



Données techniques

Composition Polyestser 97% recyclé, 3% polyester

Poids du tissu 218g/m2

Résistance à l'abrasion 60,000 Martindale, EN ISO 12947-2

Tenue à la lumière Scale1-8, max 8, EN ISO 105B-B02 5-8

Résistance au frottement Scale 1-5, max 5, EN ISO 105x12:2001,
(wet/dry) 4-5/4/5

Normes au feu BS EN 1021-1 CIGARETTE, BS EN 1021-2 MATCH,
CA TB 117-2013, ASTM E 84 Class I, BS 476 PART 7
CLASS I

Tissu Go Check



Données techniques

Composition Trevira cs 100%

Poids du tissu 310g/m2

Résistance à l'abrasion 80,000 Martindale, EN ISO 12947-1,2

Tenue à la lumière Scale1-8, max 8, EN ISO 105B-B02 5-8

Résistance au frottement Scale 1-5, max 5, EN ISO 105x12:2001,
(wet/dry) 4-5/4/5

Normes au feu BS EN 1021-1&2 CIGARETTE AND MATCH, BS
5852:2006 Crib 5, BS 7176:2017 MEDUIM HAZARD,
NFP 92-503:504:505 M1, Class uno UNI 9175 Class1

ATTENTION : LE TYPE DE TISSU DOIT ÊTRE EXACTEMENT LE MÊME POUR LE HAUT ET LE BAS

Tissu Silvertex - Tarif Groupe II



Données techniques :

Composition	warstwa wierzchnia: 100% Winył podkład: 100% Poliester Hi-Loft ^{2TM}
Poids du tissu	685 gr/m ²
Résistance à l'abrasion	>300,000 cykli Martindale
Résistance UV	>= 7 (1000 godzin, wg skali blue wool)
Temp. extrêmes	-23°C
Réaction au feu	NF P 92-503 / M2 EN 1021, Part 1&2 DIN 4102 B2 ÖNORM B 3825, Gruppe I - Schwerbrennbares Verhalten ÖNORM A 3800, Teil I, Qualmbildungsklasse Q1 - schwachqualmend IMO Res. MSC.307 (88) (2010 FTP Code) Annex I Part 8 (MED) Marine Equipment Directive in its current valid version UNI 91 75 (1987) / UNI 9175/FAI (1994) Classe I.IM (uno I EMME) UNE 23.727-90 IR /M2 EN 71-2: 2006+AI: 2007 Safety of Toys - Part 2: Flammability ECE R 11 8 (replaces Directive 95/28/EC) FMVSS 302 FAR 25/853
Revêtement protecteur	Protection Antimicrobienne, Protection Anti bactérienne, Protection Antimycosique



ATTENTION : LE TYPE DE TISSU DOIT ÊTRE EXACTEMENT LE MÊME POUR LE HAUT ET LE BAS

Tissu Synergy - Tarif Groupe III



LDS08 Gris
mélange



LDS20 Gris clair



LDS27 Noir



LDS29 Gris foncé



LDS50 Vert
foncé



LDS53 Vert



LDS57 Turquoise



LDS60 Vert
bouteille



LDS61 Prune



LDS69 Bleu
marine



LDS84 Orange



LDS86 Rouge



LDS88 Aubergine



LDS85 Corail



LDS19 Beige



LDS79 Marron



LDS44 Jaune
orangé

Données techniques :

Composition	95% Laine Vierge, 5% Poliamid
Poids du tissu	400g/m ² ±5% (560 g/lin.m ±5%)
Résistance à l'abrasion	Certificat indépendant ≥100,000 Martindale
Tenue à la lumière	5 (ISO 105 - B02)
Résistance au frottement	ISO 105 - X12 - humide: 4, sec: 4
Normes au feu	EN 1021 - 1 (cigarette), EN 1021 - 2 (allumette), BS 7176 Faible danger, UNI 9175 Classe 1 IM, ÖNORM B 3825 & A 3800-1

